

燈 具 實 物 照 片



Light Output Ratio:	57.9%	
Luminaire Power:	16.11 W	
SHR Nominal:	0.00	Calculated using the TM5
SHR Maximum:	0.20	fine grid method.

C角度范围: 0度 - 360度
 C角度间隔: 30.0度
 测试速度: 快速
 环境温度: 25.3℃
 测试人员: zoe
 测试日期: 2026-3-2

Y角度范围: 0度 - 180度
 Y角度间隔: 1.0度
 测试系统: 远方(EVERFINE)GO-SPEX500_V1 系统 V2.00.461
 环境湿度: 65.0%
 测试距离: 3.160米 [K=1.0000]
 备注: LAMP:BXRH-30G1000-B-83 Ra:90
 LENS:PM-1109D 10R
 DRIVER:RMY-20-500BS-350 350mA
 30minutes warm-up

灯具配光曲线及特征面照片

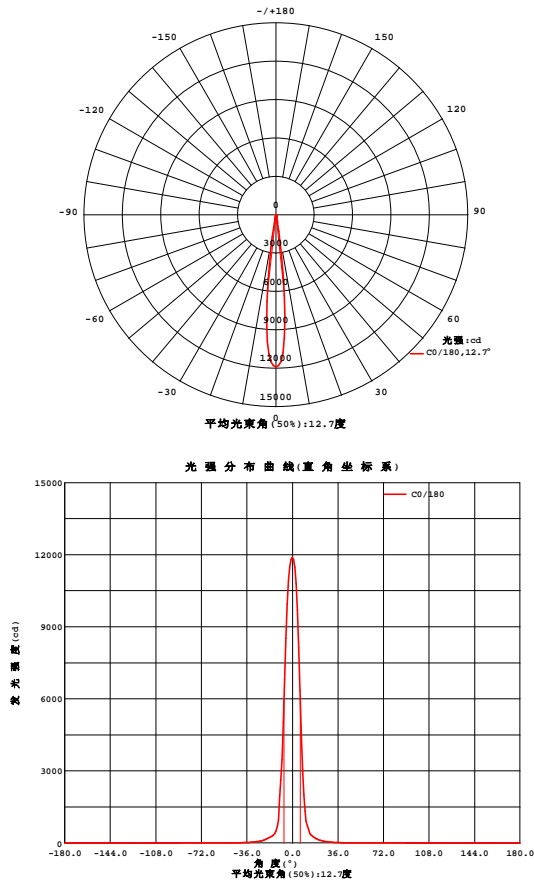


Fig. C0/C180

C角度范围: 0度 - 360度
C角度间隔: 30.0度
测试速度: 快速
环境温度: 25.3℃
测试人员: zoe
测试日期: 2026-3-2

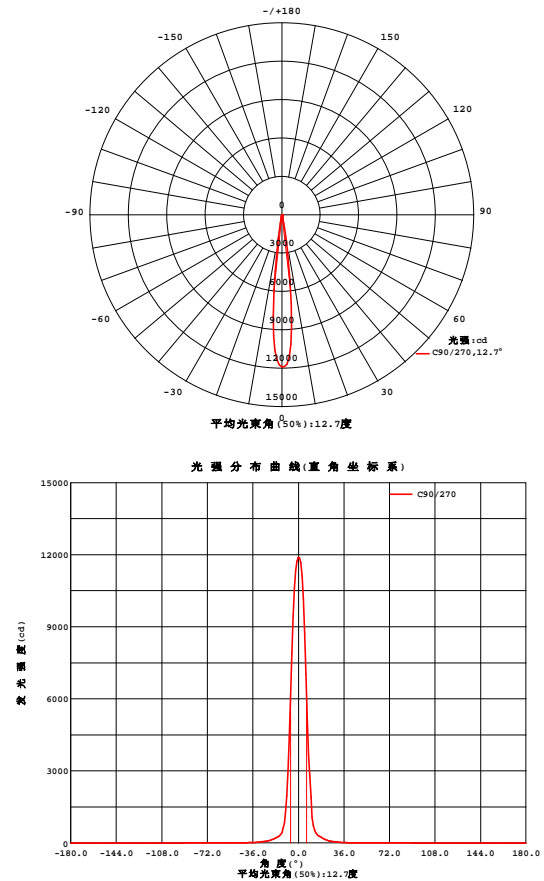


Fig. C90/C270

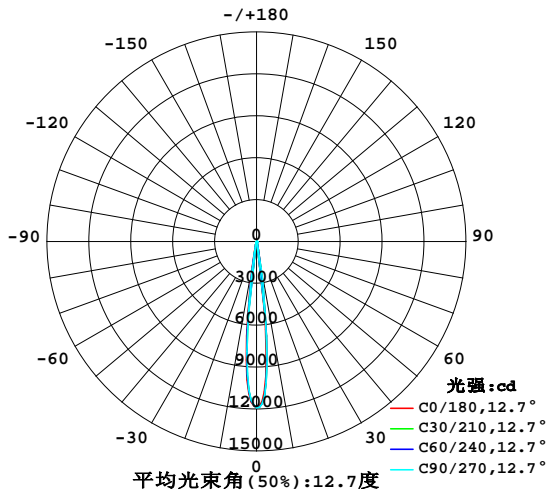
Y角度范围: 0度 - 180度
Y角度间隔: 1.0度
测试系统: 远方(EVERFINE)GO-SPEX500_V1系统 V2.00.461
环境湿度: 65.0%
测试距离: 3.160米 [K=1.0000]
备注: LAMP:BXRH-30G1000-B-83 Ra:90
LENS:PM-1109D 10R
DRIVER:RMY-20-500BS-350 350mA
30minutes warm-up

室内灯具光度数据

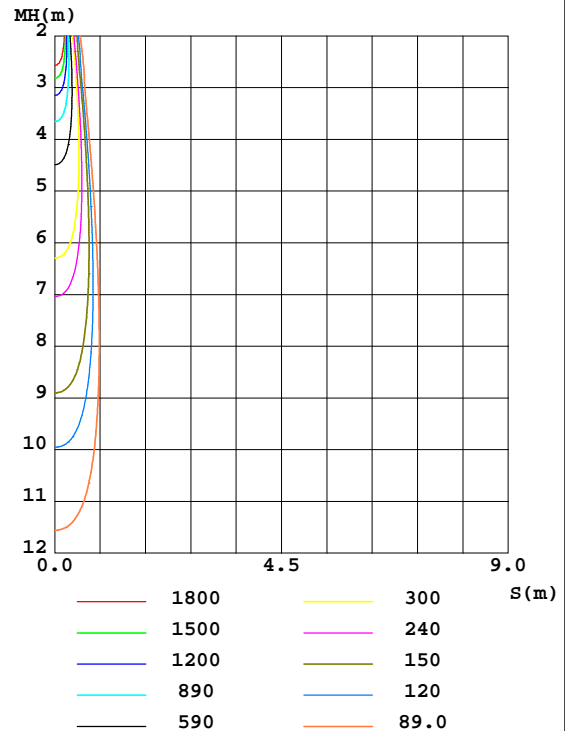
实测参数: U:220.13V I:0.0845A P:16.106W PF:0.8603 Freq:49.99Hz 实检光通: 1241.9x1 lm		
灯具名称: 2529.403	灯具类型:	灯具重量:
灯具规格: 3000K	外型尺寸:	测试编号: 2603020008
制造厂商: RISE	发光口面: 0.002374625m ²	遮光角:

光源数据		光度数据				光效: 44.68 lm/W
型号	Bridgelux	峰值光强(cd)	11888	S/MH(C0/180)	0.21	
标称功率(W)	16	灯具效率(%)	57.9	S/MH(C90/270)	0.20	
额定电源电压(V)	220	总光通量(lm)	719.66	η UP,DN(C0-180)	0.0,30.0	
额定光通量(lm)	1241.9	CIE分类	直接	η UP,DN(C180-360)	0.0,28.0	
灯具内光源数(只)	1	上射光通比(%)	0.0	CIBSE SHR NOM	0.00	
实测电源电压(V)	220	下射光通比(%)	57.9	CIBSE SHR MAX	0.20	

室内灯具配光曲线



空间等照度曲线(单位:lx)



C角度范围: 0度 - 360度
C角度间隔: 30.0度
测试速度: 快速
环境温度: 25.3℃
测试人员: zoe
测试日期: 2026-3-2

γ角度范围: 0度 - 180度
γ角度间隔: 1.0度
测试系统: 远方(EVERFINE)GO-SPEX500_V1系统 V2.00.461
环境湿度: 65.0%
测试距离: 3.160米 [K=1.0000]
备注: LAMP:BXRH-30G1000-B-83 Ra:90
LENS:PM-1109D 10R
DRIVER:RMY-20-500BS-350 350mA
30minutes warm-up

灯具环带光通量

环带光通量:

γ	C0	C45	C90	C135	C180	C225	C270	C315	$\gamma(^{\circ})$	环	总	%lum, lamp
10	132.5	166.2	192.1	169.6	179.8	132.6	125.8	128.9	0- 10	533.8	533.8	74.2, 43
20	15.57	17.23	18.30	18.69	17.66	16.68	15.53	15.22	10- 20	117.0	650.8	90.4, 52.4
30	3.875	4.027	4.234	4.348	4.299	4.348	4.238	4.204	20- 30	38.90	689.7	95.8, 55.5
40	1.171	1.173	1.176	1.250	1.286	1.330	1.285	1.300	30- 40	14.85	704.6	97.9, 56.7
50	0.6525	0.6338	0.6196	0.6474	0.6548	0.6911	0.6949	0.7061	40- 50	6.939	711.5	98.9, 57.3
60	0.3370	0.3445	0.3441	0.3569	0.3483	0.3519	0.3491	0.3519	50- 60	4.547	716.0	99.5, 57.7
70	0.1404	0.1517	0.1635	0.1645	0.1506	0.1470	0.1387	0.1422	60- 70	2.371	718.4	99.8, 57.8
80	0.0478	0.0523	0.0579	0.0599	0.0555	0.0510	0.0488	0.0474	70- 80	1.013	719.4	100, 57.9
90	0	0	0	0	0	0	0	0	80- 90	0.2365	719.7	100, 57.9
100	0	0	0	0	0	0	0	0	90-100	0	719.7	100, 57.9
110	0	0	0	0	0	0	0	0	100-110	0	719.7	100, 57.9
120	0	0	0	0	0	0	0	0	110-120	0	719.7	100, 57.9
130	0	0	0	0	0	0	0	0	120-130	0	719.7	100, 57.9
140	0	0	0	0	0	0	0	0	130-140	0	719.7	100, 57.9
150	0	0	0	0	0	0	0	0	140-150	0	719.7	100, 57.9
160	0	0	0	0	0	0	0	0	150-160	0	719.7	100, 57.9
170	0	0	0	0	0	0	0	0	160-170	0	719.7	100, 57.9
180	0	0	0	0	0	0	0	0	170-180	0	719.7	100, 57.9
单位: °	光强: ×10cd									单位: lm		

C角度范围: 0度 - 360度
 C角度间隔: 30.0度
 测试速度: 快速
 环境温度: 25.3℃
 测试人员: zoe
 测试日期: 2026-3-2

γ 角度范围: 0度 - 180度
 γ 角度间隔: 1.0度
 测试系统: 远方(EVERFINE)GO-SPEX500_V1 系统 V2.00.461
 环境湿度: 65.0%
 测试距离: 3.160米 [K=1.0000]
 备注: LAMP: BXRH-30G1000-B-83 Ra: 90
 LENS: PM-1109D 10R
 DRIVER: RMY-20-500BS-350 350mA
 30minutes warm-up

灯具亮度限制曲线

实测参数: U:220.13V I:0.0845A P:16.106W PF:0.8603 Freq:49.99Hz
实检光通: 1241.9x1 lm

灯具名称: 2529.403

灯具类型:

灯具重量:

灯具规格: 3000K

外型尺寸:

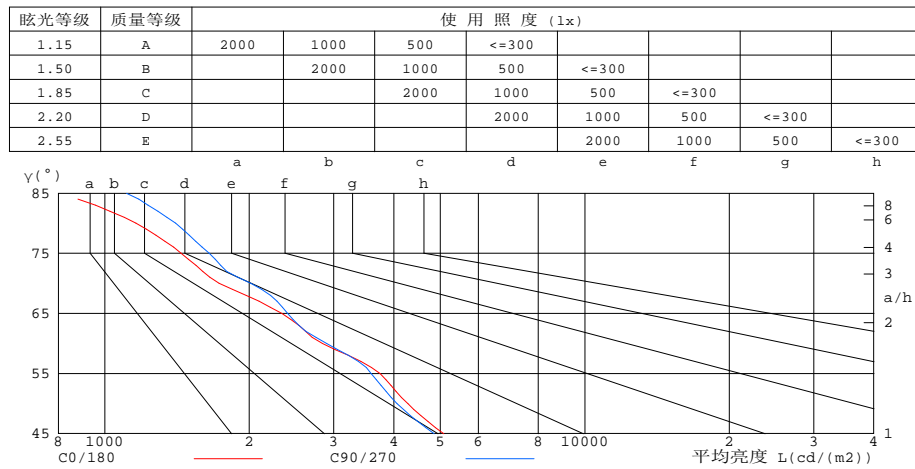
测试编号: 2603020008

制造厂商: RISE

发光口面: 0.002374625m²

遮光角:

有光侧边灯具的亮度限制曲线



平均亮度值 cd/(m2)		
γ(°)	C0/180	C90/270
85	779	1110
80	1161	1405
75	1441	1651
70	1730	2015
65	2337	2402
60	2840	2900
55	3744	3589
50	4278	4063
45	5083	4858

c角度范围: 0度 - 360度
c角度间隔: 30.0度
测试速度: 快速
环境温度: 25.3℃
测试人员: zoe
测试日期: 2026-3-2

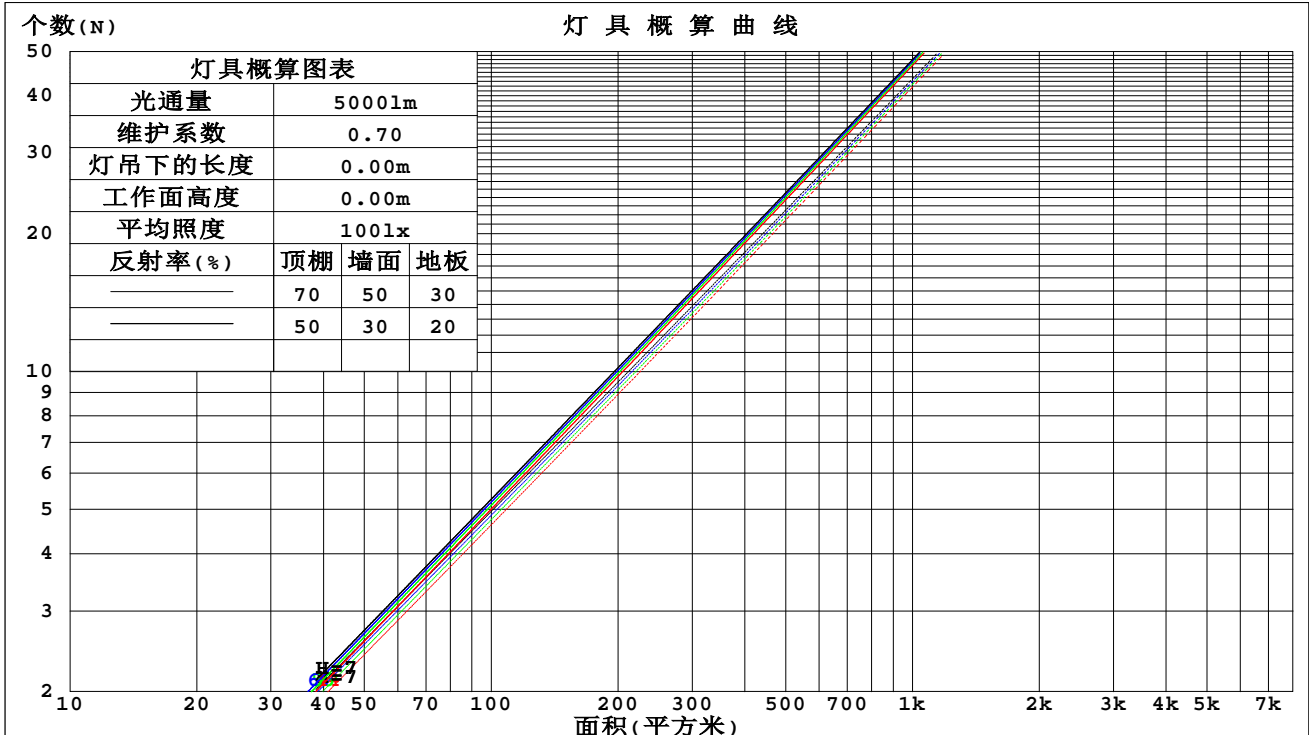
γ角度范围: 0度 - 180度
γ角度间隔: 1.0度
测试系统: 远方(EVERFINE)GO-SPEX500_V1系统 V2.00.461
环境湿度: 65.0%
测试距离: 3.160米 [K=1.0000]
备注: LAMP:BXRH-30G1000-B-83 Ra:90
LENS:PM-1109D 10R
DRIVER:RMY-20-500BS-350 350mA
30minutes warm-up

工作面利用系数和灯具概算曲线

实测参数: U:220.13V I:0.0845A P:16.106W PF:0.8603 Freq:49.99Hz
实检光通: 1241.9x1 lm

灯具名称: 2529.403	灯具类型:	灯具重量:
灯具规格: 3000K	外型尺寸:	测试编号: 2603020008
制造厂商: RISE	发光口面: 0.002374625m ²	遮光角:

顶棚	80%			70%			50%			30%			10%			0
墙面	50%	30%	10%	50%	30%	10%	50%	30%	10%	50%	30%	10%	50%	30%	10%	0
地板	20%			20%			20%			20%			20%			0
室空间比	工 作 面 利 用 系 数															
0.0	.69	.69	.69	.67	.67	.67	.64	.64	.64	.62	.62	.62	.59	.59	.59	.58
1.0	.66	.65	.64	.65	.64	.63	.63	.62	.61	.61	.60	.60	.59	.58	.58	.57
2.0	.64	.62	.61	.63	.62	.61	.61	.60	.59	.59	.59	.58	.58	.57	.57	.56
3.0	.62	.60	.59	.61	.60	.59	.60	.59	.58	.59	.58	.57	.57	.57	.56	.55
4.0	.60	.59	.57	.60	.58	.57	.59	.57	.56	.58	.57	.56	.57	.56	.55	.55
5.0	.59	.57	.56	.59	.57	.56	.58	.56	.55	.57	.56	.55	.56	.55	.54	.54
6.0	.58	.56	.55	.58	.56	.55	.57	.55	.54	.56	.55	.54	.56	.55	.54	.53
7.0	.57	.55	.54	.57	.55	.54	.56	.55	.54	.56	.54	.53	.55	.54	.53	.53
8.0	.56	.54	.53	.56	.54	.53	.55	.54	.53	.55	.54	.53	.54	.53	.53	.52
9.0	.55	.54	.53	.55	.54	.52	.55	.53	.52	.54	.53	.52	.54	.53	.52	.52
10.0	.55	.53	.52	.54	.53	.52	.54	.53	.52	.54	.53	.52	.54	.52	.52	.51



c角度范围: 0度 - 360度
c角度间隔: 30.0度
测试速度: 快速
环境温度: 25.3℃
测试人员: zoe
测试日期: 2026-3-2

γ角度范围: 0度 - 180度
γ角度间隔: 1.0度
测试系统: 远方(EVERFINE)GO-SPEX500_V1系统 V2.00.461
环境湿度: 65.0%
测试距离: 3.160米 [K=1.0000]
备注: LAMP:BXRH-30G1000-B-83 Ra:90
LENS:PM-1109D 10R
DRIVER:RMY-20-500BS-350 350mA
30minutes warm-up

墙面和天花板利用系数

实测参数: U:220.13V I:0.0845A P:16.106W PF:0.8603 Freq:49.99Hz 实检光通: 1241.9x1 lm		
灯具名称: 2529.403	灯具类型:	灯具重量:
灯具规格: 3000K	外型尺寸:	测试编号: 2603020008
制造厂商: RISE	发光口面: 0.002374625m2	遮光角:

顶棚	80%			70%			50%			30%			10%			0
墙面	50%	30%	10%	50%	30%	10%	50%	30%	10%	50%	30%	10%	50%	30%	10%	0
地板	20%			20%			20%			20%			20%			0
室空间比	墙 壁 面 利 用 系 数															
0.0																
1.0	.066	.037	.012	.062	.035	.011	.055	.031	.010	.048	.028	.009	.042	.024	.008	
2.0	.060	.033	.010	.056	.031	.010	.051	.028	.009	.045	.025	.008	.040	.023	.007	
3.0	.054	.029	.009	.052	.028	.008	.047	.025	.008	.043	.023	.007	.038	.021	.007	
4.0	.050	.026	.008	.048	.025	.007	.044	.023	.007	.040	.022	.006	.037	.020	.006	
5.0	.046	.023	.007	.044	.023	.007	.041	.021	.006	.038	.020	.006	.035	.019	.006	
6.0	.043	.021	.006	.041	.021	.006	.038	.020	.006	.036	.019	.005	.033	.018	.005	
7.0	.040	.020	.006	.039	.019	.005	.036	.018	.005	.034	.017	.005	.032	.017	.005	
8.0	.037	.018	.005	.036	.018	.005	.034	.017	.005	.032	.016	.005	.030	.016	.005	
9.0	.035	.017	.005	.034	.017	.005	.032	.016	.005	.031	.015	.004	.029	.015	.004	
10.0	.033	.016	.004	.032	.016	.004	.031	.015	.004	.029	.015	.004	.028	.014	.004	

顶棚	80%			70%			50%			30%			10%			0
墙面	50%	30%	10%	50%	30%	10%	50%	30%	10%	50%	30%	10%	50%	30%	10%	0
地板	20%			20%			20%			20%			20%			0
室空间比	天花板利用系数															
0.0	.110	.110	.110	.094	.094	.094	.064	.064	.064	.037	.037	.037	.012	.012	.012	
1.0	.097	.091	.087	.083	.079	.075	.057	.054	.052	.033	.031	.030	.010	.010	.010	
2.0	.085	.077	.070	.073	.066	.061	.050	.046	.042	.029	.027	.025	.009	.009	.008	
3.0	.076	.066	.058	.065	.057	.050	.045	.039	.035	.026	.023	.021	.008	.007	.007	
4.0	.068	.056	.048	.058	.049	.042	.040	.034	.029	.023	.020	.017	.007	.006	.006	
5.0	.061	.049	.040	.052	.042	.035	.036	.030	.025	.021	.017	.015	.007	.006	.005	
6.0	.055	.043	.034	.047	.037	.030	.033	.026	.021	.019	.015	.013	.006	.005	.004	
7.0	.050	.038	.030	.043	.033	.026	.030	.023	.018	.017	.014	.011	.006	.004	.004	
8.0	.046	.034	.026	.039	.029	.022	.027	.021	.016	.016	.012	.009	.005	.004	.003	
9.0	.042	.030	.022	.036	.026	.020	.025	.018	.014	.015	.011	.008	.005	.004	.003	
10.0	.039	.027	.020	.034	.024	.017	.023	.017	.012	.014	.010	.007	.004	.003	.002	

C角度范围: 0度 - 360度
 C角度间隔: 30.0度
 测试速度: 快速
 环境温度: 25.3℃
 测试人员: zoe
 测试日期: 2026-3-2

γ角度范围: 0度 - 180度
 γ角度间隔: 1.0度
 测试系统: 远方(EVERFINE)GO-SPEX500_V1系统 V2.00.461
 环境湿度: 65.0%
 测试距离: 3.160米 [K=1.0000]
 备注: LAMP:BXRH-30G1000-B-83 Ra:90
 LENS:PM-1109D 10R
 DRIVER:RMY-20-500BS-350 350mA
 30minutes warm-up

UGR(Unified Glare Rating)数据表

实测参数: U:220.13V I:0.0845A P:16.106W PF:0.8603 Freq:49.99Hz 实检光通: 1241.9x1 lm											
灯具名称: 2529.403					灯具类型:			灯具重量:			
灯具规格: 3000K					外型尺寸:			测试编号: 2603020008			
制造厂商: RISE					发光口面: 0.002374625m2			遮光角:			
反射比:	天花板	0.7	0.7	0.5	0.5	0.3	0.7	0.7	0.5	0.5	0.3
	墙面	0.5	0.3	0.5	0.3	0.3	0.5	0.3	0.5	0.3	0.3
	工作面	0.2	0.2	0.2	0.2	0.2	0.2	0.2	0.2	0.2	0.2
房间尺寸		横向(Viewed crosswise)					纵向(Viewed endwise)				
x = 2H y = 2H	2H	6.5	7.0	6.7	7.1	7.2	6.4	6.9	6.6	7.0	7.1
	3H	6.9	7.4	7.1	7.5	7.7	6.9	7.4	7.1	7.5	7.7
	4H	7.0	7.5	7.3	7.7	7.9	7.1	7.5	7.3	7.7	7.9
	6H	7.1	7.5	7.4	7.8	8.0	7.2	7.6	7.4	7.8	8.0
	8H	7.1	7.5	7.4	7.8	8.0	7.2	7.6	7.5	7.8	8.1
	12H	7.1	7.5	7.4	7.7	8.0	7.2	7.6	7.5	7.8	8.1
4H	2H	6.7	7.1	6.9	7.3	7.5	6.6	7.1	6.9	7.3	7.5
	3H	7.2	7.6	7.5	7.9	8.1	7.2	7.6	7.5	7.9	8.1
	4H	7.4	7.8	7.8	8.1	8.4	7.5	7.8	7.8	8.1	8.4
	6H	7.5	7.9	7.9	8.2	8.5	7.6	7.9	8.0	8.3	8.6
	8H	7.5	7.8	7.9	8.2	8.6	7.6	7.9	8.0	8.3	8.7
	12H	7.5	7.8	7.9	8.2	8.6	7.6	7.9	8.0	8.3	8.7
8H	4H	7.4	7.7	7.8	8.1	8.4	7.5	7.8	7.8	8.1	8.5
	6H	7.6	7.8	8.0	8.2	8.6	7.7	7.9	8.1	8.3	8.7
	8H	7.6	7.9	8.1	8.3	8.7	7.7	8.0	8.2	8.4	8.8
	12H	7.6	7.8	8.1	8.3	8.7	7.8	8.0	8.2	8.4	8.9
12H	4H	7.4	7.7	7.8	8.0	8.4	7.4	7.7	7.8	8.1	8.4
	6H	7.6	7.8	8.0	8.2	8.6	7.6	7.9	8.1	8.3	8.7
	8H	7.6	7.8	8.1	8.2	8.7	7.7	7.9	8.2	8.3	8.8
不同间隔布灯时,观察者位置引起的UGR变化(CIE Pub.117):											
S = 1.0H		+ 0.7 / - 0.9					+ 0.9 / - 0.9				
1.5H		+ 1.1 / - 0.6					+ 1.4 / - 0.6				
2.0H		+ 1.1 / - 1.1					+ 1.0 / - 1.0				

依据CIE Pub.117计算, 1242lm光源光通表格中的数据需要进行修正($8\log(F/F_0) = 0.8$)。
 出光口面积: 0.00237463 m²

c角度范围: 0度 - 360度
 c角度间隔: 30.0度
 测试速度: 快速
 环境温度: 25.3℃
 测试人员: zoe
 测试日期: 2026-3-2

γ角度范围: 0度 - 180度
 γ角度间隔: 1.0度
 测试系统: 远方(EVERFINE)GO-SPEX500_V1系统 V2.00.461
 环境湿度: 65.0%
 测试距离: 3.160米 [K=1.0000]
 备注: LAMP:BXRH-30G1000-B-83 Ra:90
 LENS:PM-1109D 10R
 DRIVER:RMY-20-500BS-350 350mA
 30minutes warm-up

UF利用系数表

实测参数: U:220.13V I:0.0845A P:16.106W PF:0.8603 Freq:49.99Hz 实检光通: 1241.9x1 lm		
灯具名称: 2529.403	灯具类型:	灯具重量:
灯具规格: 3000K	外型尺寸:	测试编号: 2603020008
制造厂商: RISE	发光口面: 0.002374625m ²	遮光角:

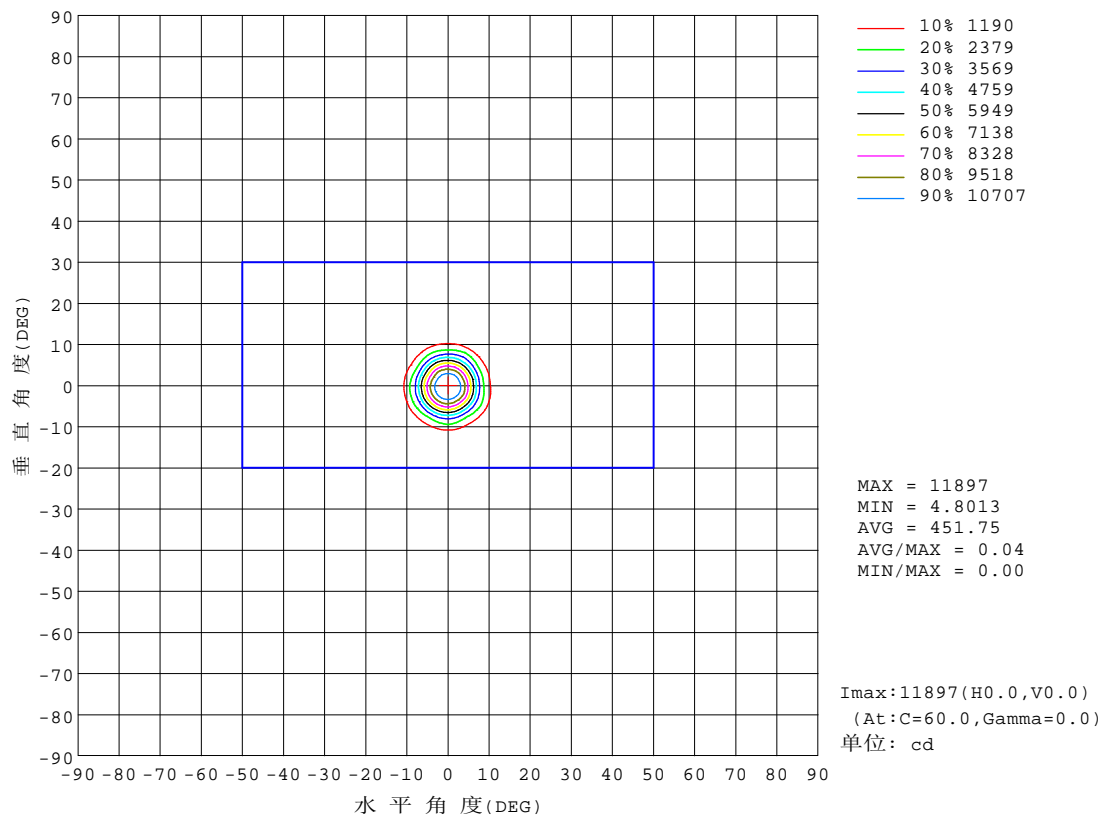
反 射 比 / REFLECTANCE										
天花板	0.8	0.8	0.8	0.7	0.7	0.7	0.5	0.5	0.5	0
墙壁	0.7	0.5	0.3	0.7	0.5	0.3	0.7	0.5	0.3	0
工作面	0.2	0.2	0.2	0.2	0.2	0.2	0.2	0.2	0.2	0
室形指数	利用系数 UTILIZATION FACTORS(%) $k(RI) \times RCR = 5$									
$k = 0.60$	52	49	47	52	49	47	52	49	47	45
0.80	56	53	51	56	53	51	55	53	51	49
1.00	59	56	54	58	55	54	57	55	53	51
1.25	61	58	56	60	58	56	59	57	55	53
1.50	62	60	58	61	59	58	60	58	57	55
2.00	63	61	60	63	61	59	61	60	58	55
2.50	64	62	61	63	62	60	62	60	59	56
3.00	65	63	62	64	63	61	62	61	60	56
4.00	66	65	64	65	64	63	63	62	61	57
5.00	67	66	65	66	65	64	63	63	62	58
ROOM INDEX	UF(总)									UF(直接)
依据标准文件 DIN EN 13032-2 2004			悬挂灯				安装距高比 SHRNOM = 1.25			

C角度范围: 0度 - 360度
 C角度间隔: 30.0度
 测试速度: 快速
 环境温度: 25.3℃
 测试人员: zoe
 测试日期: 2026-3-2

γ角度范围: 0度 - 180度
 γ角度间隔: 1.0度
 测试系统: 远方(EVERFINE)GO-SPEX500_V1系统 V2.00.461
 环境湿度: 65.0%
 测试距离: 3.160米 [K=1.0000]
 备注: LAMP:BXRH-30G1000-B-83 Ra:90
 LENS:PM-1109D 10R
 DRIVER:RMY-20-500BS-350 350mA
 30minutes warm-up

灯具等光强曲线

实测参数: U:220.13V I:0.0845A P:16.106W PF:0.8603 Freq:49.99Hz 实检光通: 1241.9x1 lm		
灯具名称: 2529.403	灯具类型:	灯具重量:
灯具规格: 3000K	外型尺寸:	测试编号: 2603020008
制造厂商: RISE	发光口面: 0.002374625m ²	遮光角:

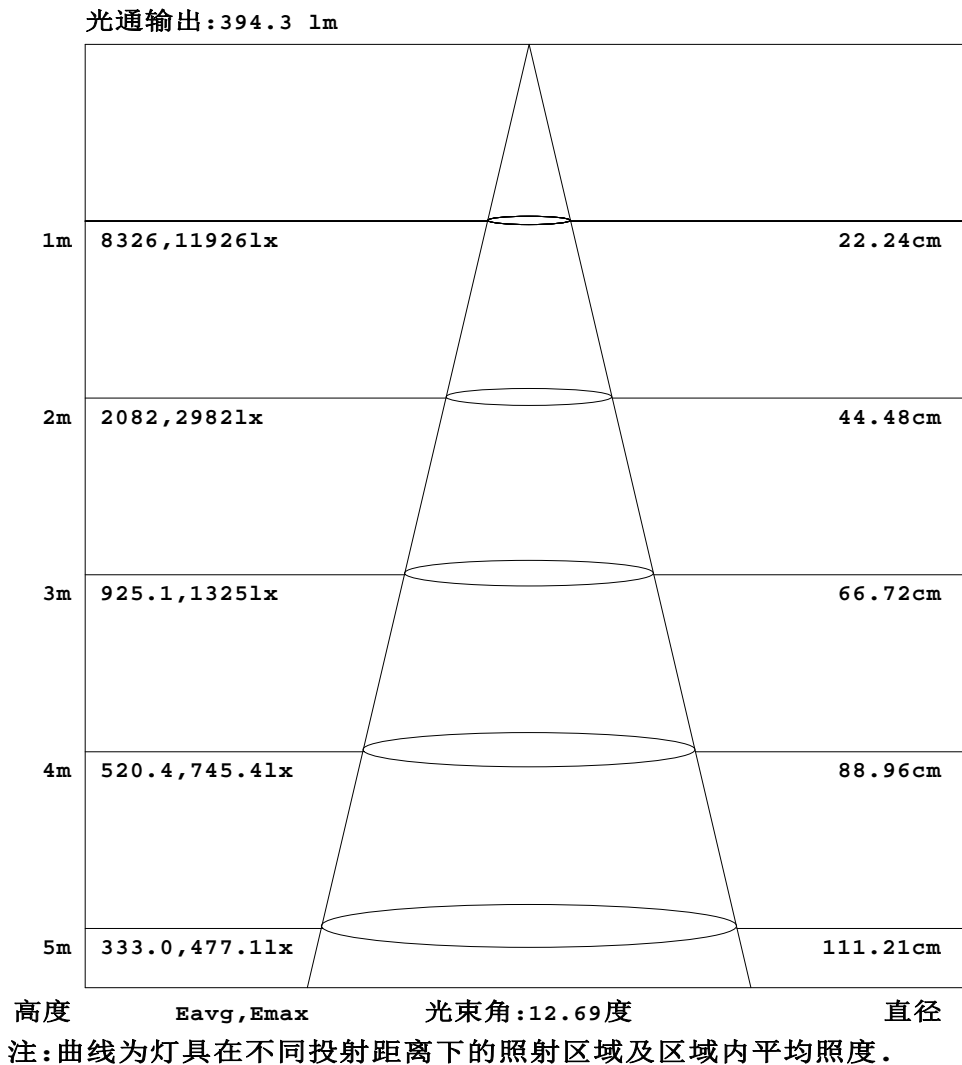


c角度范围: 0度 - 360度
c角度间隔: 30.0度
测试速度: 快速
环境温度: 25.3℃
测试人员: zoe
测试日期: 2026-3-2

γ角度范围: 0度 - 180度
γ角度间隔: 1.0度
测试系统: 远方(EVERFINE)GO-SPEX500_V1系统 V2.00.461
环境湿度: 65.0%
测试距离: 3.160米 [K=1.0000]
备注: LAMP:BXRH-30G1000-B-83 Ra:90
LENS:PM-1109D 10R
DRIVER:RMY-20-500BS-350 350mA
30minutes warm-up

灯具有效平均照度图

实测参数: U:220.13V I:0.0845A P:16.106W PF:0.8603 Freq:49.99Hz 实检光通: 1241.9x1 lm		
灯具名称: 2529.403	灯具类型:	灯具重量:
灯具规格: 3000K	外型尺寸:	测试编号: 2603020008
制造厂商: RISE	发光口面: 0.002374625m ²	遮光角:

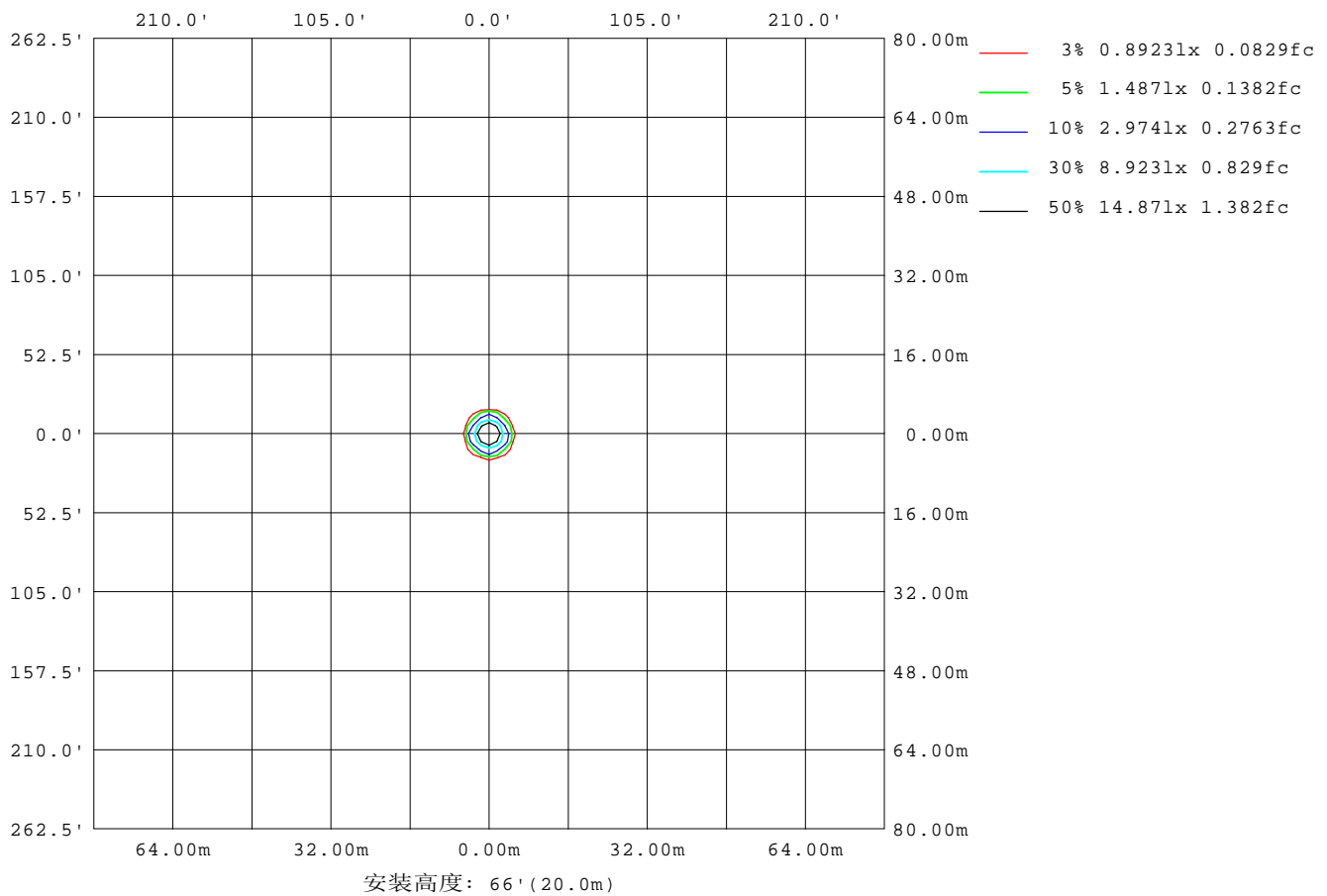


C角度范围: 0度 - 360度
 C角度间隔: 30.0度
 测试速度: 快速
 环境温度: 25.3℃
 测试人员: zoe
 测试日期: 2026-3-2

γ角度范围: 0度 - 180度
 γ角度间隔: 1.0度
 测试系统: 远方(EVERFINE)GO-SPEX500_V1系统 V2.00.461
 环境湿度: 65.0%
 测试距离: 3.160米 [K=1.0000]
 备注: LAMP: BXRH-30G1000-B-83 Ra: 90
 LENS: PM-1109D 10R
 DRIVER: RMY-20-500BS-350 350mA
 30minutes warm-up

平面等照度曲线

实测参数: U:220.13V I:0.0845A P:16.106W PF:0.8603 Freq:49.99Hz 实检光通: 1241.9x1 lm		
灯具名称: 2529.403	灯具类型:	灯具重量:
灯具规格: 3000K	外型尺寸:	测试编号: 2603020008
制造厂商: RISE	发光口面: 0.002374625m ²	遮光角:



C角度范围: 0度 - 360度
 C角度间隔: 30.0度
 测试速度: 快速
 环境温度: 25.3℃
 测试人员: zoe
 测试日期: 2026-3-2

Y角度范围: 0度 - 180度
 Y角度间隔: 1.0度
 测试系统: 远方(EVERFINE)GO-SPEX500_V1系统 V2.00.461
 环境湿度: 65.0%
 测试距离: 3.160米 [K=1.0000]
 备注: LAMP:BXRH-30G1000-B-83 Ra:90
 LENS:PM-1109D 10R
 DRIVER:RMY-20-500BS-350 350mA
 30minutes warm-up

LED筒灯平均亮度报告

实测参数: U:220.13V I:0.0845A P:16.106W PF:0.8603 Freq:49.99Hz 实检光通: 1241.9x1 lm		
灯具名称: 2529.403	灯具类型:	灯具重量:
灯具规格: 3000K	外型尺寸:	测试编号: 2603020008
制造厂商: RISE	发光口面: 0.002374625m ²	遮光角:

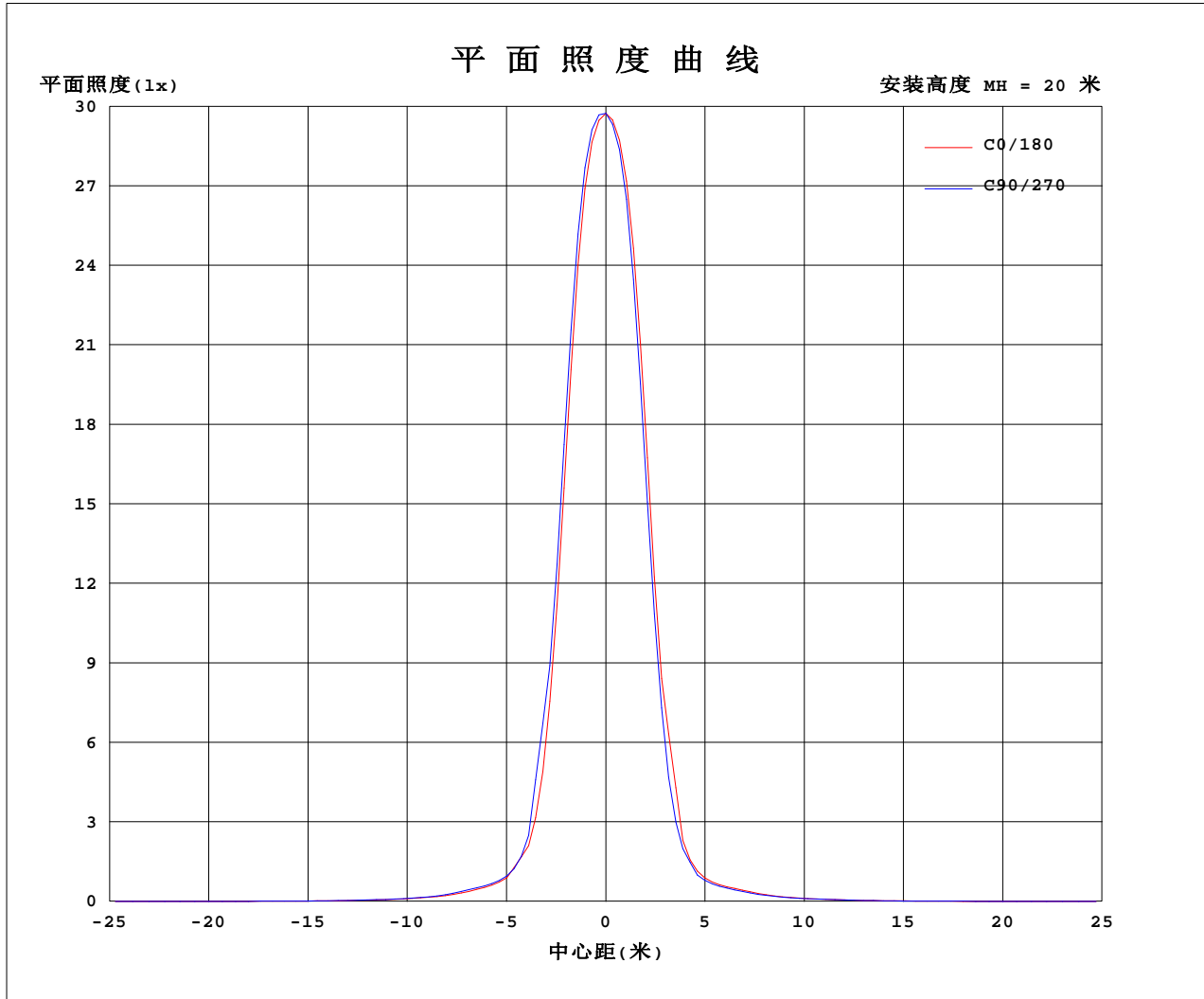
平均亮度	数值(cd/m ²)
L横(65)av	2310
L横(75)av	1489
L横(85)av	949
L纵(65)av	2335
L纵(75)av	1538
L纵(85)av	1004
L45(65)av	2384
L45(75)av	1541
L45(85)av	920

注:依据标准 GB/T 29293-2012 计算

C角度范围: 0度 - 360度
 C角度间隔: 30.0度
 测试速度: 快速
 环境温度: 25.3℃
 测试人员: zoe
 测试日期: 2026-3-2

γ角度范围: 0度 - 180度
 γ角度间隔: 1.0度
 测试系统: 远方(EVERFINE)GO-SPEX500_V1系统 V2.00.461
 环境湿度: 65.0%
 测试距离: 3.160米 [K=1.0000]
 备注: LAMP:BXRH-30G1000-B-83 Ra:90
 LENS:PM-1109D 10R
 DRIVER:RMY-20-500BS-350 350mA
 30minutes warm-up

平面照度曲线



C角度范围: 0度 - 360度
 C角度间隔: 30.0度
 测试速度: 快速
 环境温度: 25.3℃
 测试人员: zoe
 测试日期: 2026-3-2

Y角度范围: 0度 - 180度
 Y角度间隔: 1.0度
 测试系统: 远方(EVERFINE)GO-SPEX500_V1系统 V2.00.461
 环境湿度: 65.0%
 测试距离: 3.160米 [K=1.0000]
 备注: LAMP:BXRH-30G1000-B-83 Ra:90
 LENS:PM-1109D 10R
 DRIVER:RMY-20-500BS-350 350mA
 30minutes warm-up



光强分布数据表格

实测参数: U:220.13V I:0.0845A P:16.106W PF:0.8603 Freq:49.99Hz 实检光通: 1241.9x1 lm		
灯具名称: 2529.403	灯具类型:	灯具重量:
灯具规格: 3000K	外型尺寸:	测试编号: 2603020008
制造厂商: RISE	发光口面: 0.002374625m ²	遮光角:

表--1

单位: ×10cd

C(DEG) γ (DEG)	0	30	60	90	120	150	180	210	240	270	300	330						
0	1189	1189	1189	1189	1189	1189	1189	1189	1189	1189	1189	1189						
5	812	857	855	872	870	870	851	807	811	790	792	794						
10	132	184	148	192	154	185	180	131	134	126	130	128						
15	32.8	35.2	35.6	35.3	33.5	33.9	32.8	31.3	31.8	29.8	29.7	30.3						
20	15.6	17.1	17.4	18.3	18.6	18.8	17.7	16.7	16.6	15.5	15.6	14.9						
25	7.47	7.43	7.77	8.06	8.43	8.33	8.05	8.03	7.92	7.93	7.79	7.78						
30	3.88	4.02	4.03	4.23	4.28	4.42	4.30	4.29	4.41	4.24	4.20	4.20						
35	2.05	2.22	2.17	2.27	2.29	2.40	2.34	2.39	2.43	2.26	2.25	2.25						
40	1.17	1.20	1.15	1.18	1.22	1.28	1.29	1.33	1.33	1.28	1.28	1.32						
45	0.85	0.85	0.81	0.82	0.83	0.87	0.88	0.92	0.94	0.93	0.92	0.95						
50	0.65	0.65	0.62	0.62	0.63	0.66	0.65	0.68	0.70	0.69	0.70	0.71						
55	0.51	0.51	0.49	0.49	0.50	0.51	0.50	0.52	0.53	0.53	0.54	0.54						
60	0.34	0.35	0.34	0.34	0.35	0.36	0.35	0.35	0.35	0.35	0.35	0.35						
65	0.23	0.25	0.23	0.24	0.24	0.25	0.23	0.23	0.23	0.23	0.23	0.24						
70	0.14	0.15	0.15	0.16	0.16	0.17	0.15	0.15	0.14	0.14	0.14	0.15						
75	0.09	0.10	0.10	0.10	0.10	0.11	0.09	0.09	0.09	0.09	0.09	0.09						
80	0.05	0.05	0.05	0.06	0.06	0.06	0.06	0.05	0.05	0.05	0.05	0.05						
85	0.02	0.02	0.02	0.02	0.02	0.02	0.02	0.02	0.02	0.02	0.02	0.02						
90	0.00	0.00	0.00	0.00	0.00	0.00	0.00	0.00	0.00	0.00	0.00	0.00						
95	0.00	0.00	0.00	0.00	0.00	0.00	0.00	0.00	0.00	0.00	0.00	0.00						
100	0.00	0.00	0.00	0.00	0.00	0.00	0.00	0.00	0.00	0.00	0.00	0.00						
105	0.00	0.00	0.00	0.00	0.00	0.00	0.00	0.00	0.00	0.00	0.00	0.00						
110	0.00	0.00	0.00	0.00	0.00	0.00	0.00	0.00	0.00	0.00	0.00	0.00						
115	0.00	0.00	0.00	0.00	0.00	0.00	0.00	0.00	0.00	0.00	0.00	0.00						
120	0.00	0.00	0.00	0.00	0.00	0.00	0.00	0.00	0.00	0.00	0.00	0.00						
125	0.00	0.00	0.00	0.00	0.00	0.00	0.00	0.00	0.00	0.00	0.00	0.00						
130	0.00	0.00	0.00	0.00	0.00	0.00	0.00	0.00	0.00	0.00	0.00	0.00						
135	0.00	0.00	0.00	0.00	0.00	0.00	0.00	0.00	0.00	0.00	0.00	0.00						
140	0.00	0.00	0.00	0.00	0.00	0.00	0.00	0.00	0.00	0.00	0.00	0.00						
145	0.00	0.00	0.00	0.00	0.00	0.00	0.00	0.00	0.00	0.00	0.00	0.00						
150	0.00	0.00	0.00	0.00	0.00	0.00	0.00	0.00	0.00	0.00	0.00	0.00						
155	0.00	0.00	0.00	0.00	0.00	0.00	0.00	0.00	0.00	0.00	0.00	0.00						
160	0.00	0.00	0.00	0.00	0.00	0.00	0.00	0.00	0.00	0.00	0.00	0.00						
165	0.00	0.00	0.00	0.00	0.00	0.00	0.00	0.00	0.00	0.00	0.00	0.00						
170	0.00	0.00	0.00	0.00	0.00	0.00	0.00	0.00	0.00	0.00	0.00	0.00						
175	0.00	0.00	0.00	0.00	0.00	0.00	0.00	0.00	0.00	0.00	0.00	0.00						
180	0.00	0.00	0.00	0.00	0.00	0.00	0.00	0.00	0.00	0.00	0.00	0.00						

C角度范围: 0度 - 360度

C角度间隔: 30.0度

测试速度: 快速

环境温度: 25.3℃

测试人员: zoe

测试日期: 2026-3-2

γ角度范围: 0度 - 180度

γ角度间隔: 1.0度

测试系统: 远方(EVERFINE)GO-SPEX500_V1系统 V2.00.461

环境湿度: 65.0%

测试距离: 3.160米 [K=1.0000]

备注: LAMP: BXRH-30G1000-B-83 Ra: 90

LENS: PM-1109D 10R

DRIVER: RMY-20-500BS-350 350mA

30minutes warm-up